

I&A IDRAULICA
AMBIENTE

Società di ingegneria



**VALUTAZIONE IN TEMPO REALE
DEI FENOMENI IDROGEOLOGICI**

La valutazione in tempo reale dei fenomeni di natura idrogeologica consente di fornire un valido supporto ai soggetti decisionali per l'adozione di misure in caso di allerta o emergenza in previsione o in corso di eventi meteorologici di entità rilevante.

A tal fine risulta determinante la collaborazione ed uno sforzo comune fra i Centri Funzionali, gli organi di Protezione Civile, gli Enti Locali, gli Enti Gestori non solo in corso di evento ma anche nelle situazioni pre- e post-evento, per raccogliere ed elaborare informazioni il più possibile dettagliate di eventi del passato traendo le necessari indicazioni circa le criticità presenti sul territorio e di mettere a punto sistemi di pianificazione e strumenti capaci di fornire un valido supporto in tempo reale durante le situazioni di crisi.

PRINCIPALI ATTIVITÀ:

➤ **Catalogazione e analisi dei fenomeni idrogeologici avvenuti sul territorio e che hanno avuto ripercussioni su persone e cose sia in maniera diretta che indiretta consentendo di:**

- trarre informazioni utili in merito alle criticità idrauliche più o meno rilevanti presenti sul territorio, la loro distribuzione spaziale, la loro frequenza di accadimento e le ripercussioni economiche e sociali generate sul territorio;



- individuare le criticità che necessitano delle priorità di analisi e intervento;

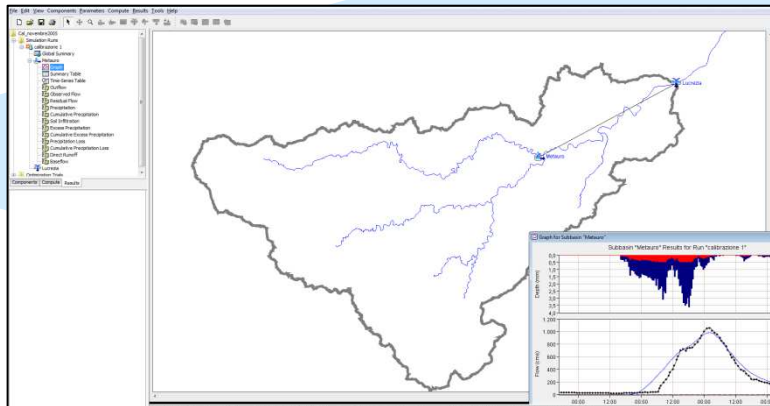
- analizzare le principali cause delle criticità idrauliche presenti sul territorio (per esempio esondazioni provocate non necessariamente da fenomeni estremi ma da ostruzione di tombini e/o ponti);



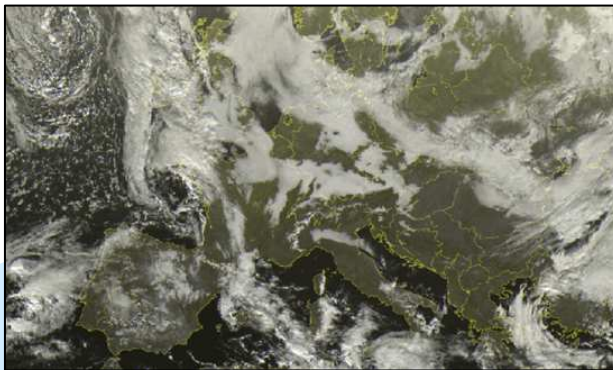
- individuare una correlazione fra gli eventi pluviometrici e i possibili effetti al suolo sulla base degli eventi passati per prevedere possibili situazioni di rischio sulla base di previsioni meteorologiche e modellistiche (soglie pluviometriche, soglie idrometriche, modellazione idrologica-idraulica in tempo reale);

➤ **Previsioni modellistiche idrologiche in tempo reale:**

- messa a punto di un modello idrologico del bacino di interesse;



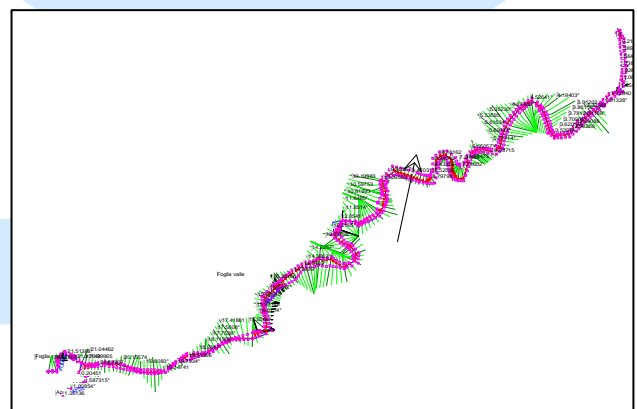
- acquisizione dei dati osservati con taratura del modello in continuo;



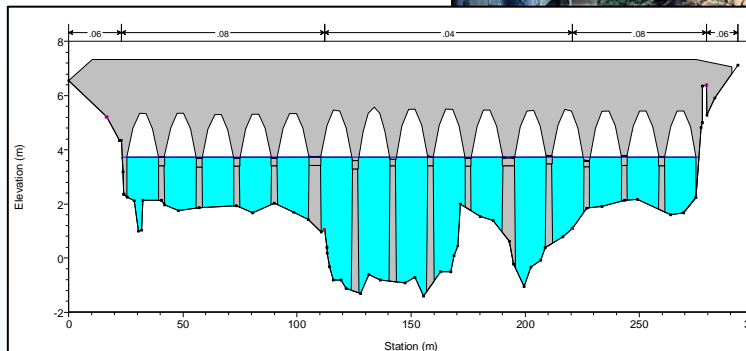
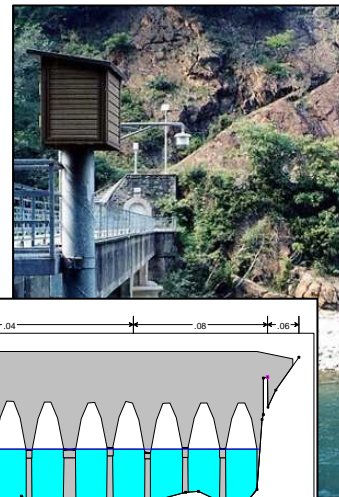
- previsione delle portate di piena sulla base delle previsioni meteorologiche aggiornate a ridosso dell'evento o nel corso dello stesso;

➤ **Previsioni modellistiche idrauliche in tempo reale:**

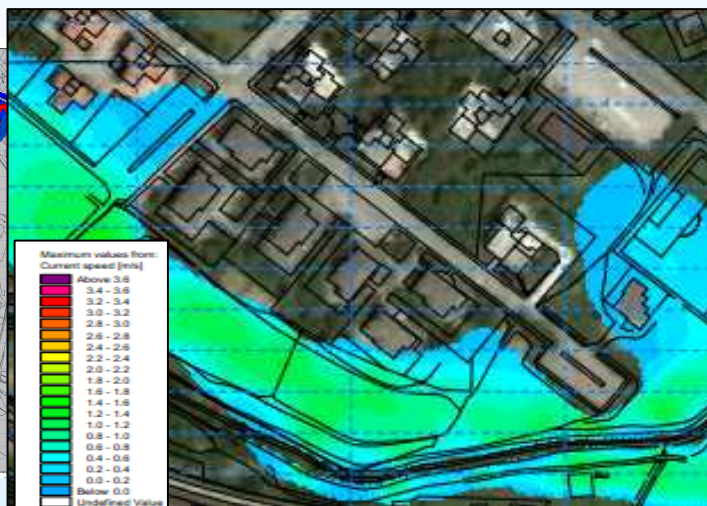
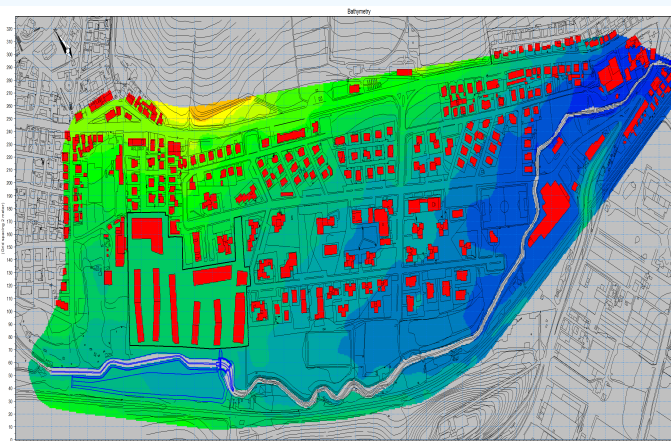
- messa a punto del modello idraulico del tratto fluviale di interesse;



- acquisizione dei dati osservati con taratura del modello in continuo;



- previsione dei livelli di piena attesi e dei tempi di propagazione sulla base delle previsioni meteorologiche aggiornate a ridosso dell'evento o nel corso dello stesso e stesura delle mappe di esondazione di previsione;



- acquisizione dei elementi utili a supporto degli strumenti decisionali per le misure da adottare nelle fase di allerta ed emergenza.



IDRAULICA & AMBIENTE S.R.L.
 Via Bruno Bedosti 21, 61122 Pesaro
 c.f. 02403470418 - p.iva 02403470418
 tel /fax 0721/453542
 e-mail info@idraulicaeambiente.it